

Yrittäjien työttömyystilanne

Esitys Pasilan rotaryklubille
16.11.2021

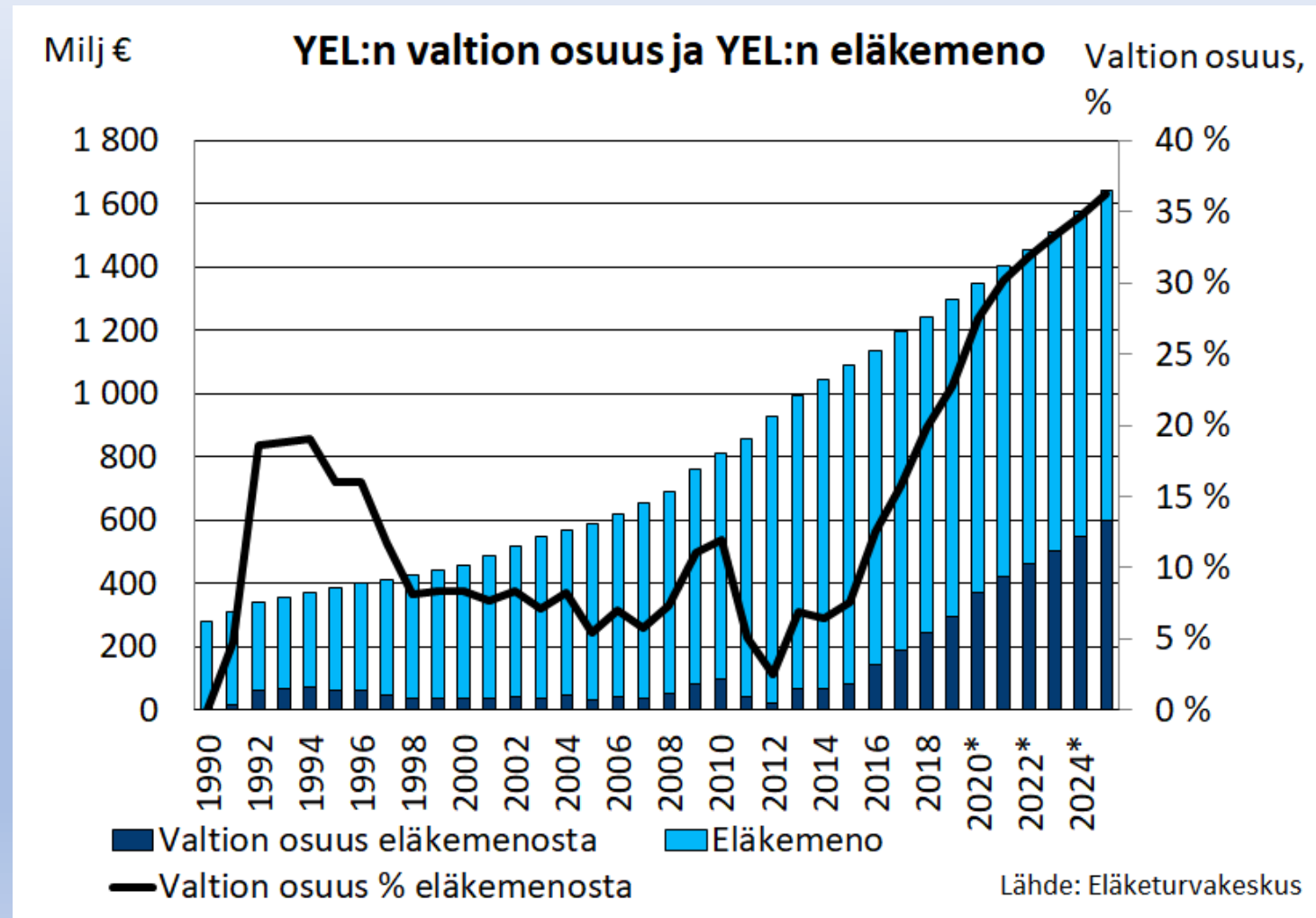
Merja Jokinen

- kassanjohtaja, Yrittäjän Työttömyyskassa
- Presidentti, Helsinki Maneesi rotaryklubi

Yleistä yrittäjistä ja yrittäjän työttömyysturvasta

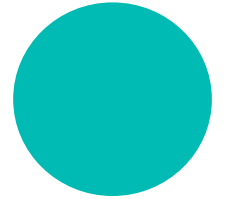
- Suomessa (myös Ruotsi, Tanska) yrittäjällä mahdollisuus vakuuttaa itsensä työttömyyskassassa
 - Työttömyyden aikana saa tällöin ansiosidonnaista työttömyysturvaa
 - Jos ei ole työttömyyskassan jäsen, voi saada Kelan maksamaa peruspäivärahaa
- Suomessa yli 280 000 yritystä, mukaan lukien myös sivutoimiset
 - Näistä mikroyrityksiä noin 93 %
 - Näistä yksinyrittäjiä noin 200 000
 - Yrittäjäkassassa jäseniä reilut 30 000 yrittäjää
- Yrittäjän työttömyysvakuutus on sidoksissa yrittäjän YEL-eläkevakuutukseen
 - YEL on kriisissä, erityisesti nuoret eivät luota siihen
 - Siitä johtuen yrittäjät alivakuuttavat itsensä → alivakuuttaneet eivät voi olla työttömyyskassan jäseniä
 - Huono eläketulo, takuueläkkeen piiriin
 - Ei rahastoiva kuten palkansaajien TYeL
 - Valtio joutuu maksamaan jatkuvasti enemmän eläkkeistä, järjestelmä ei ole rahastoiva kuten palkansaajilla
 - 2010: 100 M€
 - 2019: 300 M€

Valtion osuus yrittäjien eläkemenoista



Yrittäjäkassat perustettiin 1995

- 2 kassaa, kova kasvutavoite
 - AYT-kassa sulautui SYT-kassaan 1.1.2020
 - SYT-kassan jäsenmäärä nousi
 - 26 611 → 30 541, eli noin 24 %
- Fuusion yhteydessä kassan nimi muutettiin 18.6.2020
 - Yrittäjän Työttömyyskassa, entinen Suomen Yrittäjien Työttömyyskassa
- Strategiset tavoitteet
 - Kasvu
 - Vakaa talous
 - Vaikuttaminen
 - Asiakaskokemus huippulaatua
- Haasteet
 - YEL
 - Ikääntyvä jäsenistö ja siitä johtuva jäsenpoistuma



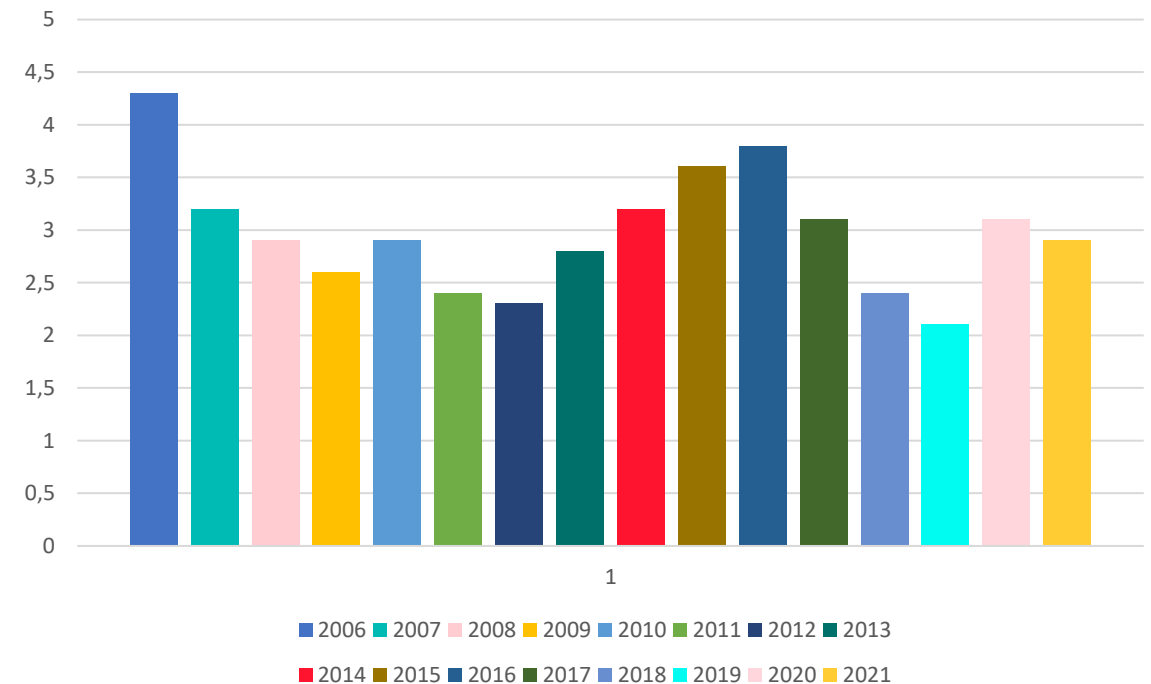
Etuusmaksatus korona-aikana

- Vuoden 2020 aikana 1 679 jäsentä sai kassan maksamaa etuutta, eli 5,5 % jäsenistä
- Työttömyysaste tammikuussa oli 2,5 % ja joulukuussa 3,2 %
- Etuuksia maksettiin 15,1 M€, mikä ylitti budjetoidun (13,9 M€)
 - Edellisenä vuonna 2019 etuuksia maksettiin 9 M€
 - Ei vertailukelpoinen fuusiosta johtuen
- Työttömyys vuoden 2021 lopussa 2,9 %

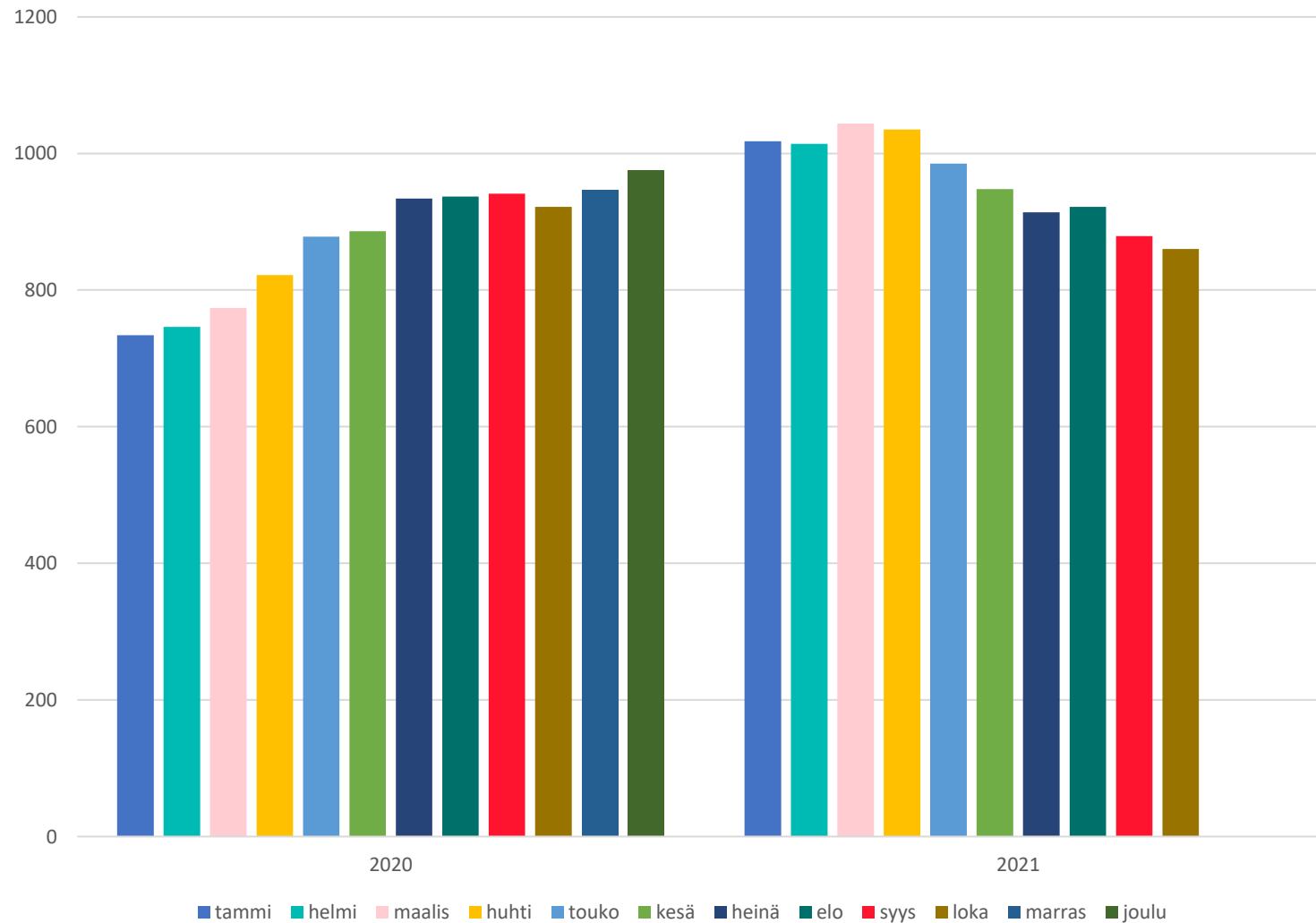
Korona-piikit kassassa:

- Maaliskuussa 2020 liittyi 650 uutta jäsentä, vuosi 2020 km. 410/kk
- Huhtikuussa 2020 ensihakemuksia 216 kp, vuosi 2020 km. 102/kk (joulukuu 86 kpl, lokakuu 2021: 52 kpl)

Työttömyysasteen kehitys



Työttömyysetuuden saajat 2020-2021 / kk



Yrittäjien tukeminen korona-tilanteessa

- Yritystoiminnan tukeminen, mm.
 - Business Finlandin tuet, kehitysrahoitus
 - ELY-keskusten tuet
 - Kustannustuki
 - ALV-maksun siirto
 - Finnveran rahoitus
 - Yksinyrittäjien tuki
 - Yrittäjillä mahdollisuus saada työmarkkinatukea, voimassa 30.11.2021 asti
 - Yritystoimintaa ei tarvitse lopettaa
 - päätoiminen työskentely yrityksessä on päättynyt tai yrittäjätulo on epidemian vuoksi vähemmän kuin 1089,67 e/kk.
- Tämä varmisti usean yrittäjän toimeentulon ja mahdollisuuden jatkaa yritystoimintaa
- Ansiopäivärahan saaminen yrittäjäkassasta olisi edellyttänyt yritystoiminnan lopettamista
- Ei tuonut Yrittäjäkassaa samanlaista työttömien tulvaa kuin palkansaajakassoihin
- Jäsenet hakivat etuutta (työmarkkinatuki) Kelasta

Koronasta eteenpäin

- Talouden kasvun arvioidaan jatkuvan 2022
 - Työttömyyden arvioidaan kääntyvän nousuun 2023
- Kassan vakavaraisuus hyvä, jäsenmaksua alennetaan 2022
 - Varmistetaan ja varaudutaan etuusmenojen nousuun
 - Yrittäjäkassan ja yrittäjien työttömyysturvan rahoitus poikkeaa palkansaajista
 - Kassoilla puskurirahasto = tasoitusrahasto
 - Kassan tavoite: varmistaa valtion rahoitus
- Yrittäjyyden uudet muodot työttömyysturvan piiriin



	valtion osuus	t- kassan osuus	Työllisyysrahaston osuus	Vajauksen täyttö
Palkansaaja-kassa	peruspäiväraha 39 %	6 %	LOPUT 55 %	1.kassan oma tasoitusrahasto 50 % 2. Työttömyyskassojen tukikassa 3.valtio
Yrittäjä-kassa	peruspäiväraha ja lapsikorotus 56 %	LOPUT 43 %		1.oma tasoitusrahasto 50 % 2.kassan varoista seuraavana vuonna 3. EI

KIITOS HUOMIOSTASI

Kysy vapaasti lisää joko nyt tai ottamalla yhteyttä:

www.yrittajakassa.fi

Merja Jokinen, kassanjohtaja
Merja.jokinen@yrittajakassa.fi
p. 050 596 6000

