



lääkään henkilön palvelutarpeiden ja toimintakyvyn arviointi RAI-välineistön avulla

Maarit Lind, TtM, kehittämispäällikkö

23.3.2021

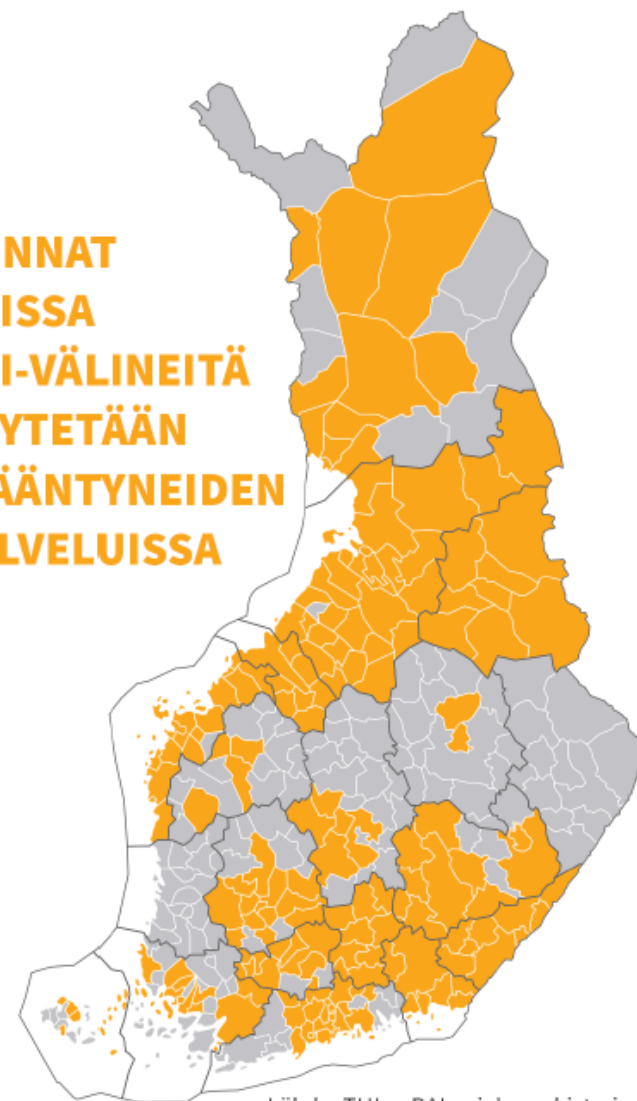
Terveyden ja hyvinvoinnin laitos

RAI (Resident Assessment Instrument) vuonna 2020

RAIa käytetään jo 176 kunnassa ikääntyneiden palvelutarpeen arvioinnissa ja hoidon suunnittelussa.

Näissä kunnissa asuu yli 75 % Suomen yli 65-vuotiaasta väestöstä.

**KUNNAT
JOISSA
RAI-VÄLINEITÄ
KÄYTETÄÄN
IKÄÄNTYNEIDEN
PALVELUISSA**



RAI-järjestelmä

- RAI-järjestelmä pitää sisällään useita RAI-arviointivälineitä, joiden sisältöä ylläpitää, kehittää ja sen oikeudet omistaa kansainvälinen tutkijaverkosto interRAI. [interRAI](#)
- THL ylläpitää RAI-välineiden suomalaisia versioita ja huolehtii, että niitä käytetään interRAIn lisenssisopimusehtojen mukaisesti.
- Uudistunut laki ikääntyneen väestön toimintakyvyn tukemisesta sekä iäkkäiden sosiaali- ja terveystalveluista (980/2012) velvoittaa THL:ää, palvelunjärjestäjiä ja palveluntuottajia.

Mitä RAI-arviointi tarkoittaa?

- RAI-arviointi on järjestelmällinen ja monipuolinen palvelutarpeen arviointiprosessi, joka toteutetaan yhdessä asiakkaan kanssa.
- Huolellisesti toteutetusta RAI-arvioinnista saadaan ajantasainen kuvaus asiakkaasta, hänen voinnistaan ja elämäntilanteestaan.
- RAI-arviointi luo pohjan tavoitteelliselle ja suunnitelmalliselle hoidolle ja palveluille, joilla vastataan asiakkaiden tarpeisiin ja mahdollistaa hoidon ja palvelun vaikuttavuuden systemaattisen seurannan.

Milloin RAI-arviointi tehdään?

- Säännöllistä palvelua saavalle asiakkaalle tehdään kattava kokonaisarviointi hoidon alkaessa, hoidon aikana puolivuositain sekä aina asiakkaan voinnin muuttuessa oleellisesti.
- Arvioinnin lähtökohtana on aina asiakas ja hänen muuttuvien tarpeidensa selvittäminen.

Kuka RAI-arvioinnin tekee?

- Arvioinnista vastaa useimmiten asiakkaan vastuutyöntekijä tai omahoitaja ja osallistaa arviointiin muita asiakkaan hoitoon osallistuvia ammattiryhmiä esim. terapeutteja, lääkäri, sairaanhoitajia jne.
- Asiakkaan omat näkemykset, toiveet ja tavoitteet tulee huomioida. Läheisiä tulee myös osallistaa.

RAI-arviointi kattaa keskeisimmät terveyden, toimintakyvyn ja hyvinvoinnin osa-alueet sekä palveluiden käytön

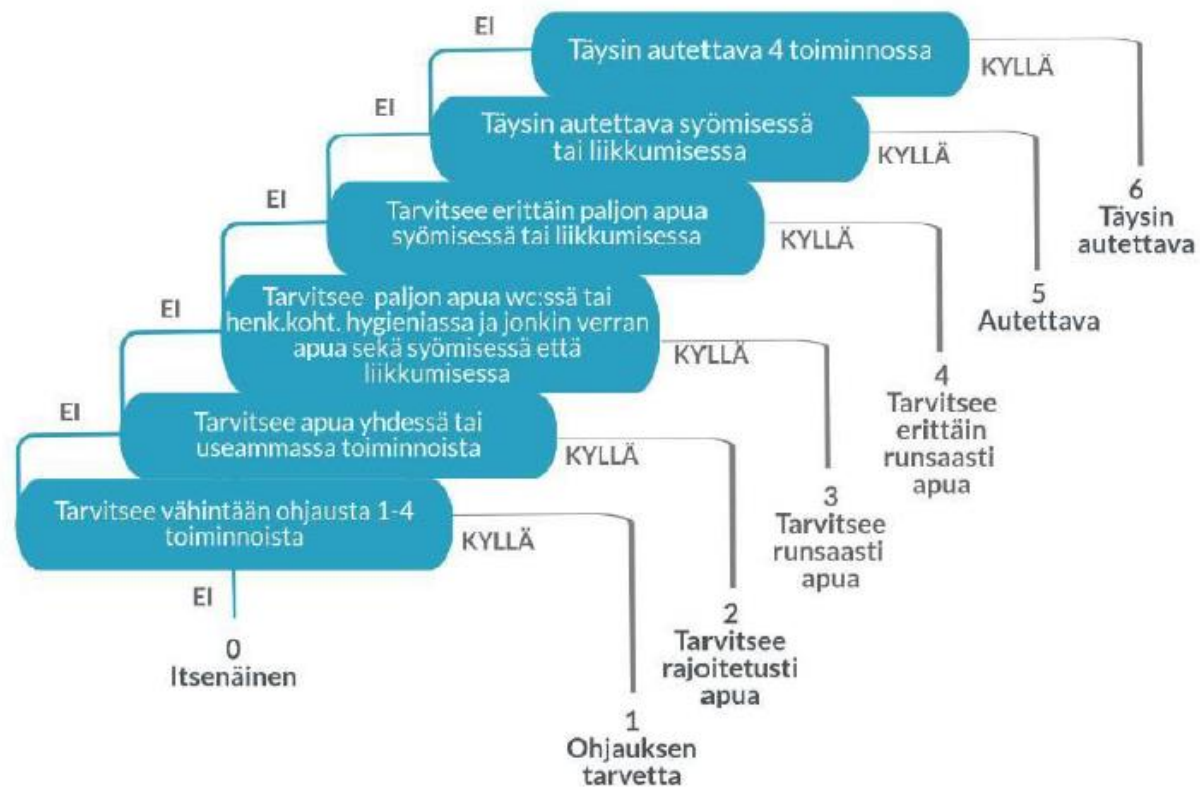


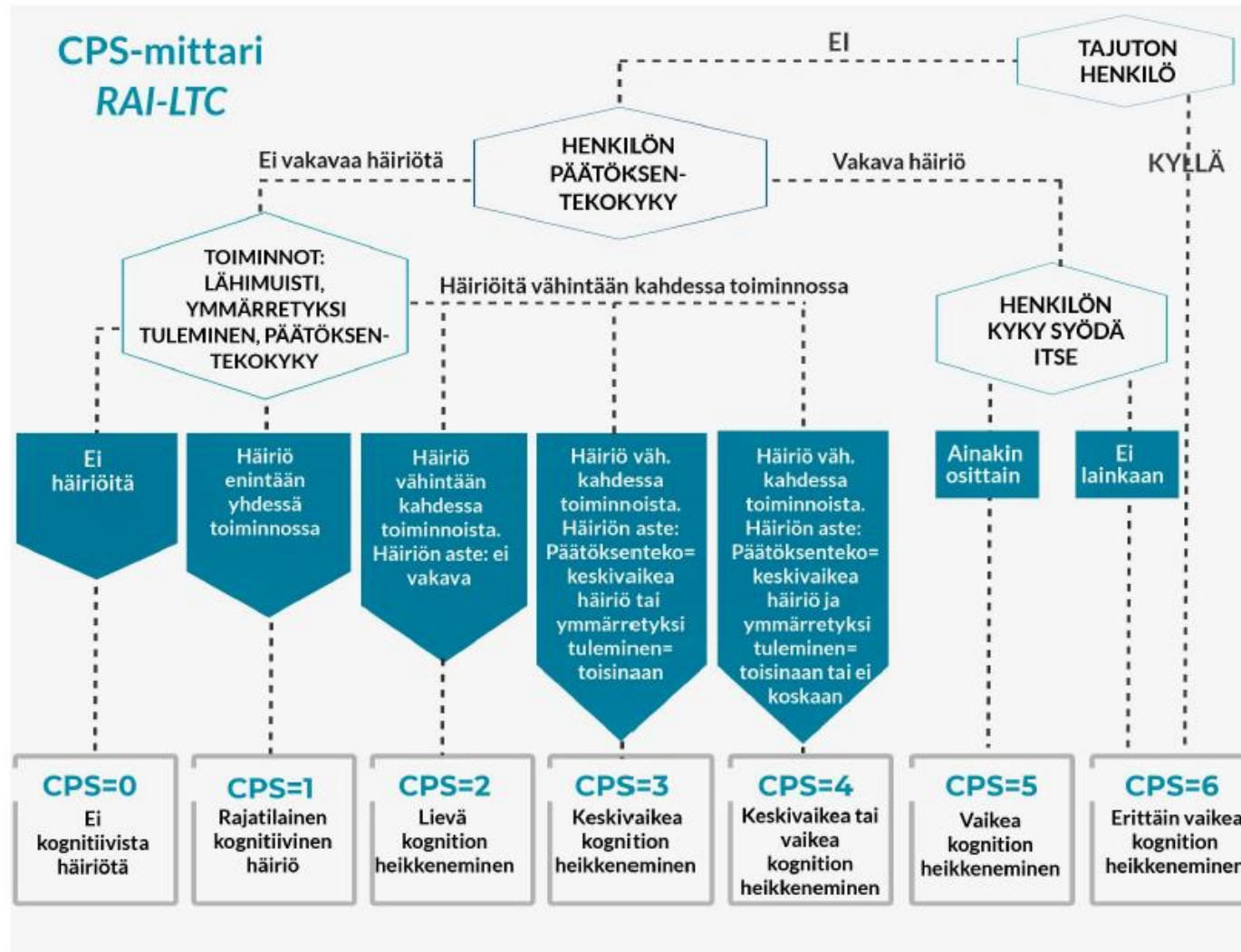
Kuva: RAI-
verkko-
koulu, THL

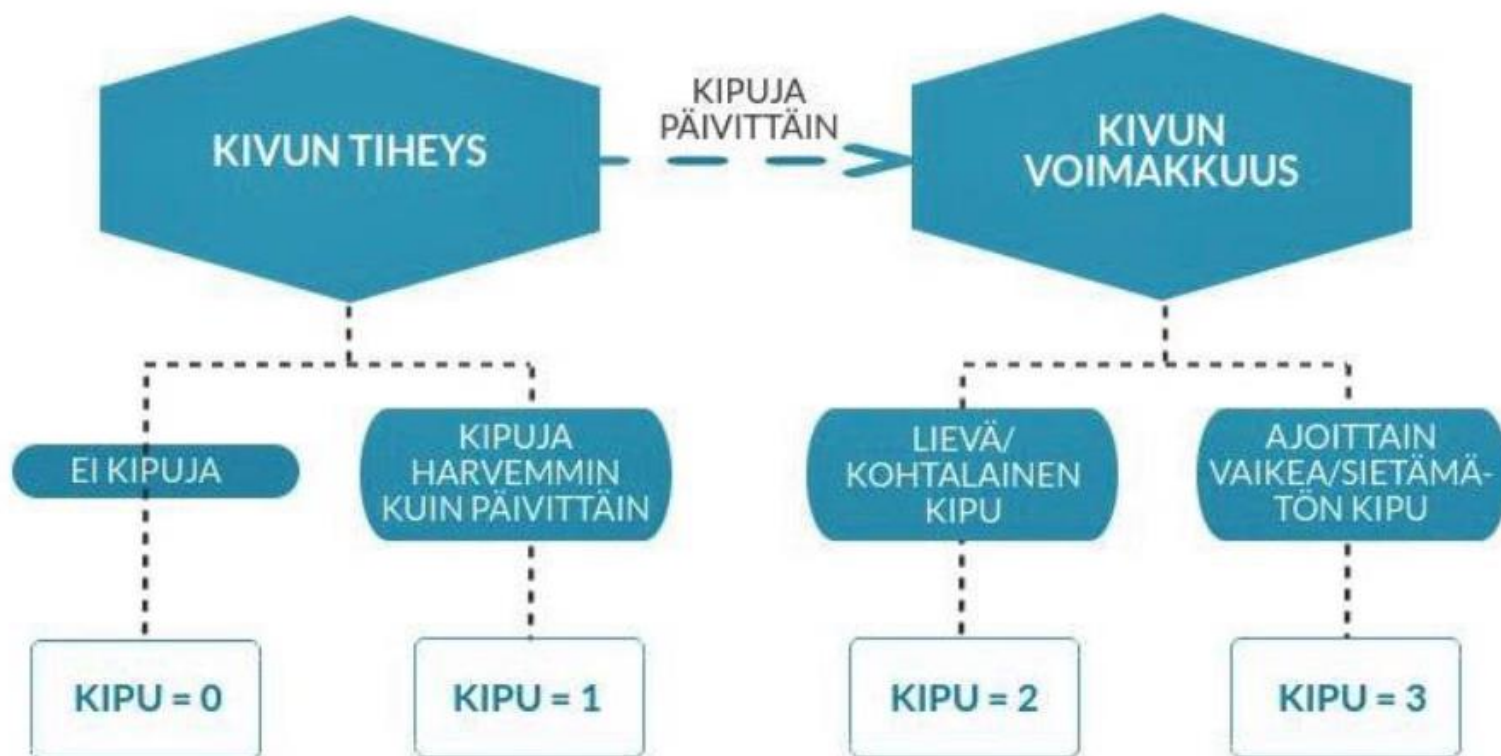
Yleisimmät hoidon-, palveluiden- ja kuntoutuksen suunnittelussa käytettävät mittarit

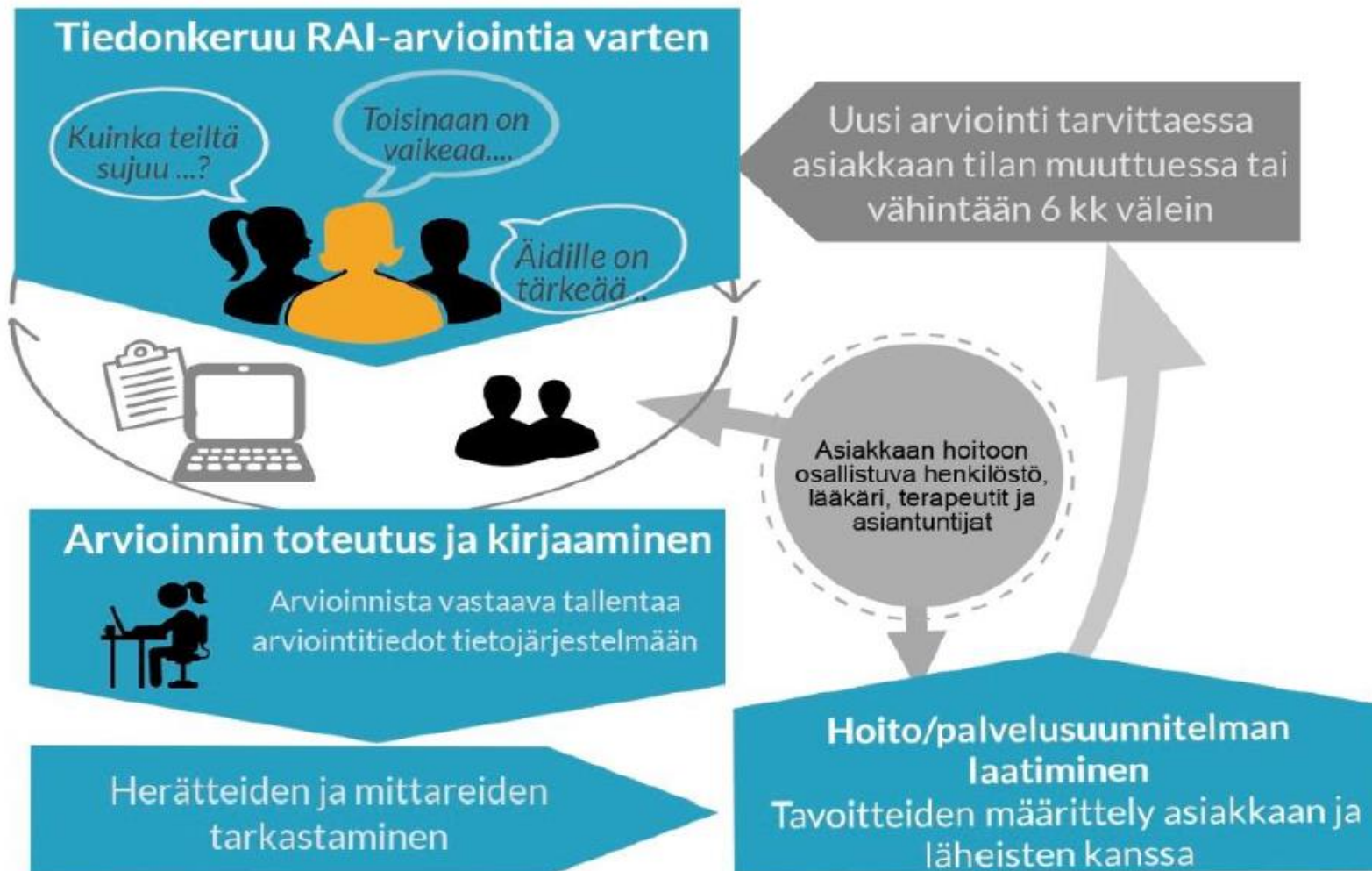
ADL-H Activities of Daily Living Hierarchy	Arkitoimista suoriutumista kuvaava mittari - 4 perustoimintoa
Laaja ADL Activities of Daily Living Long-Form Scale	Arkitoimista suoriutumista kuvaava mittari - 7 perustoimintoa
IADL-C Instrumental Activities of Daily Living Capacity	Arkitoimista suoriutumista kuvaava mittari - Välinetoiminnot
CPS Cognitive Performance Scale	Kognitiivista tasoa ja kykyjä kuvaava mittari
Kipu Pain Scale	Kivun määrää ja laatua kuvaava mittari
DRS Depression Rating Scale	Masentuneisuuden oireita kuvaava mittari
CHES Changes in Health, End-stage Disease and Symptoms and Signs	Haurautta, terveydentilan vakautta ja ennustetta kuvaava mittari
SES Social Engagement Scale	Sosiaalisiin tilanteisiin ja toimintaan osallistumista kuvaava mittari

ADL-H Arkisuoriutuminen



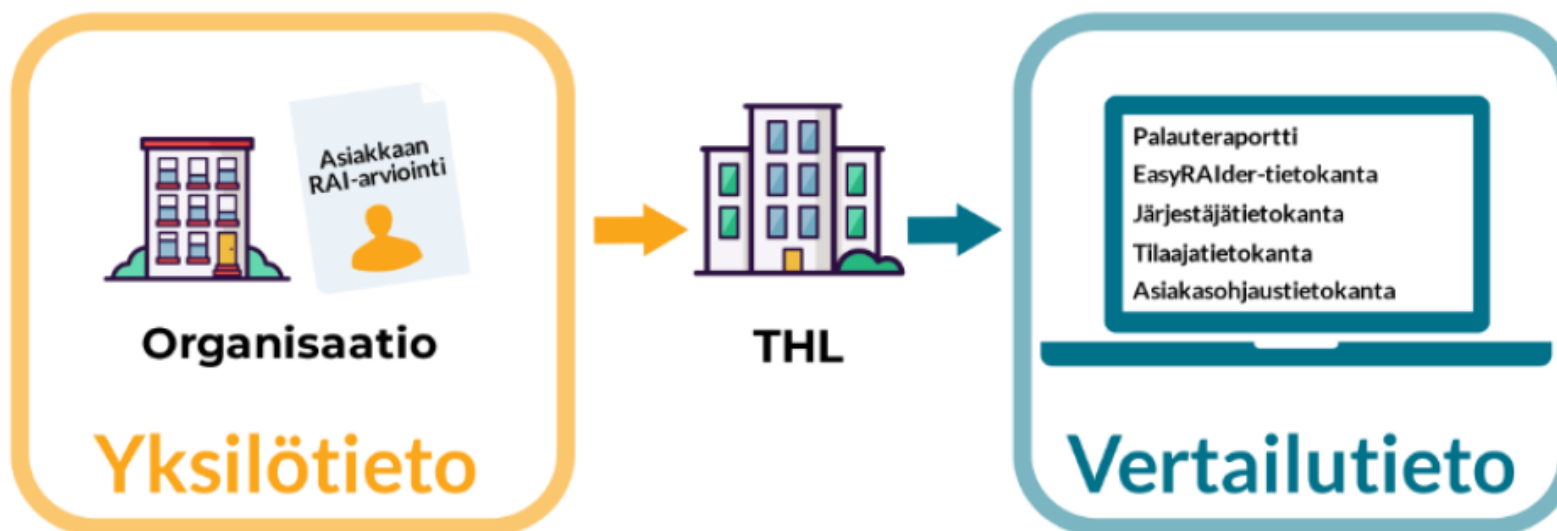






Kuva: RAI-
verkko-
koulu,
THL

RAI-yksilötiedosta RAI-vertailutietoa



Kuva: RAI-
verkko-
koulu

Vertailutieto kertoo toiminnasta

Kokonaiskuva yksikön tilanteesta suhteessa muihin

Asiakasrakenne

RAI-mittarit

Laatuindikaattorit



Vertailun avulla

Kehittämistyön
kohdentaminen

Tavoitteiden
asettaminen

Jatkuvaa
parantamista

RAI-vertailukehittäminen

Toimintatapojen tavoitteellista kehittämistä

- Asiakkaille parempaa palvelua nykyisillä resursseilla
- Oman toiminnan tulosten vertailua toisiin
 - Onnistumiset ja kehittämisen kohteet (ennen, nyt ja tulevaisuus)
- Hyvien käytänteiden ja osaamisen jakamista
- Hyötyä myös omavalvonnassa ja viranomaisvalvonnassa, strategian toimeenpanossa ja seurannassa sekä arvioinnissa



RAI-WEBINAARIT

Tulossa syksyllä 2021

thl.fi | @THLorg

Kysyttävää RAIsta?

Verkkosivut: www.thl.fi/rai

[RAI-toimintamalli Innokylässä](#)

RAI-neuvonta

- puh. 029 524 7472 (arkena klo 9.00–15.00)
- RAI-sähköposti: [rai\(at\)thl.fi](mailto:rai(at)thl.fi)
- RAI-asiantuntijoiden yhteystiedot: [etunimi.sukunimi\(at\)thl.fi](mailto:etunimi.sukunimi(at)thl.fi)

RAI-asiantuntijat somessa

- Twitter: [@THLIkaantyminen](https://twitter.com/THLIkaantyminen), [#finrai](https://twitter.com/finrai), [#RAIseminaari](https://twitter.com/RAIseminaari)

Tiedolla johtaminen

Tietokannat

Tutkimus

Valmennus

Seminaarit

Indikaattorit

Omavalvonta

Laatu

Asiakkaan ääni

Terveys

Palautetieto

Vertailukehittäminen



Ikääntyneet

Elämänlaatu

Asiakkaan tavoitteet

Arviointivälineet

Vuorovaikutus

Osallisuus

Kehittäminen

Ymmärrys

Aikasarjat

Kiitos mielenkiinnosta!