



Hyvinvointialueet aloittivat – mikä muuttuu?

Kristiina Hämäläinen



Aluehallituksen puheenjohtaja

Hyvinvointijohtaja, sairaanhoitaja YAMK

10.3.2023

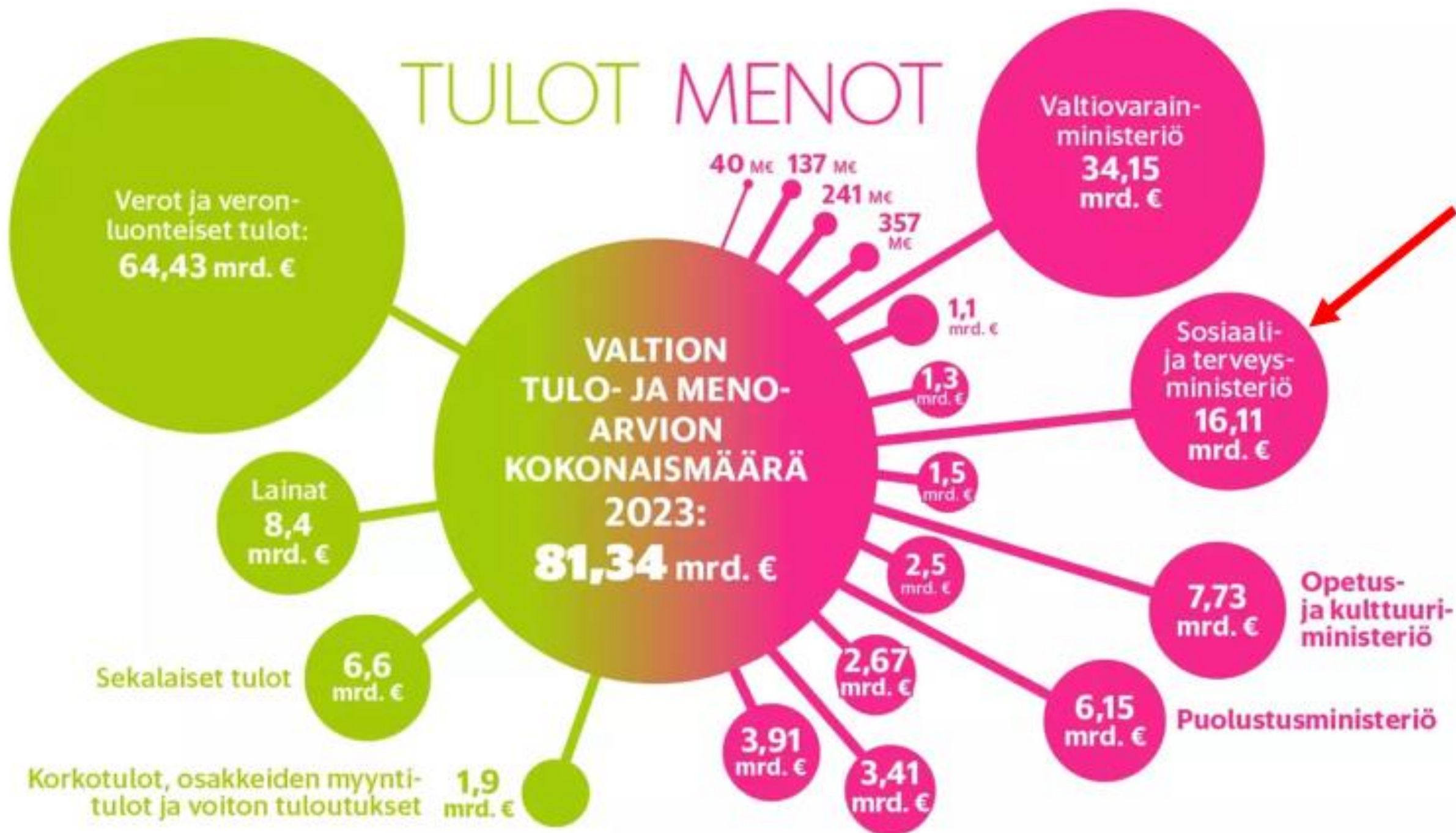


Keskeisiä muutoksia sosiaali- ja terveydenhuollon sekä pelastustoimen uudistuksessa:

- Vastuu palvelujen järjestämisestä siirtyy kunnilta ja kuntayhtymiltä hyvinvointialueille.
- Yliin päätösvalta on suorilla vaaleilla valitulla aluevaltuustolla.
- Rahoitus tulee pääosin valtiolta



TULOT MENOT



Päijät-Hämeen hyvinvointialue



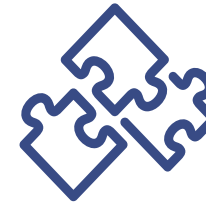
Palvelee yli
200 000:ta asukasta



Vastaa alueen sote- ja pelastustoimen palveluiden järjestämisestä



Työllistää noin
7 600 työntekijää



Yhdistää alueen nykyiset sote- ja pelastustoimen palvelut yhdeksi kokonaisuudeksi



Asukasosallisuus aluevaalien, neuvostojen ja muun osallisuustoiminnan kautta



Ylimmässä johdossa vaaleilla valittu aluevaltuusto



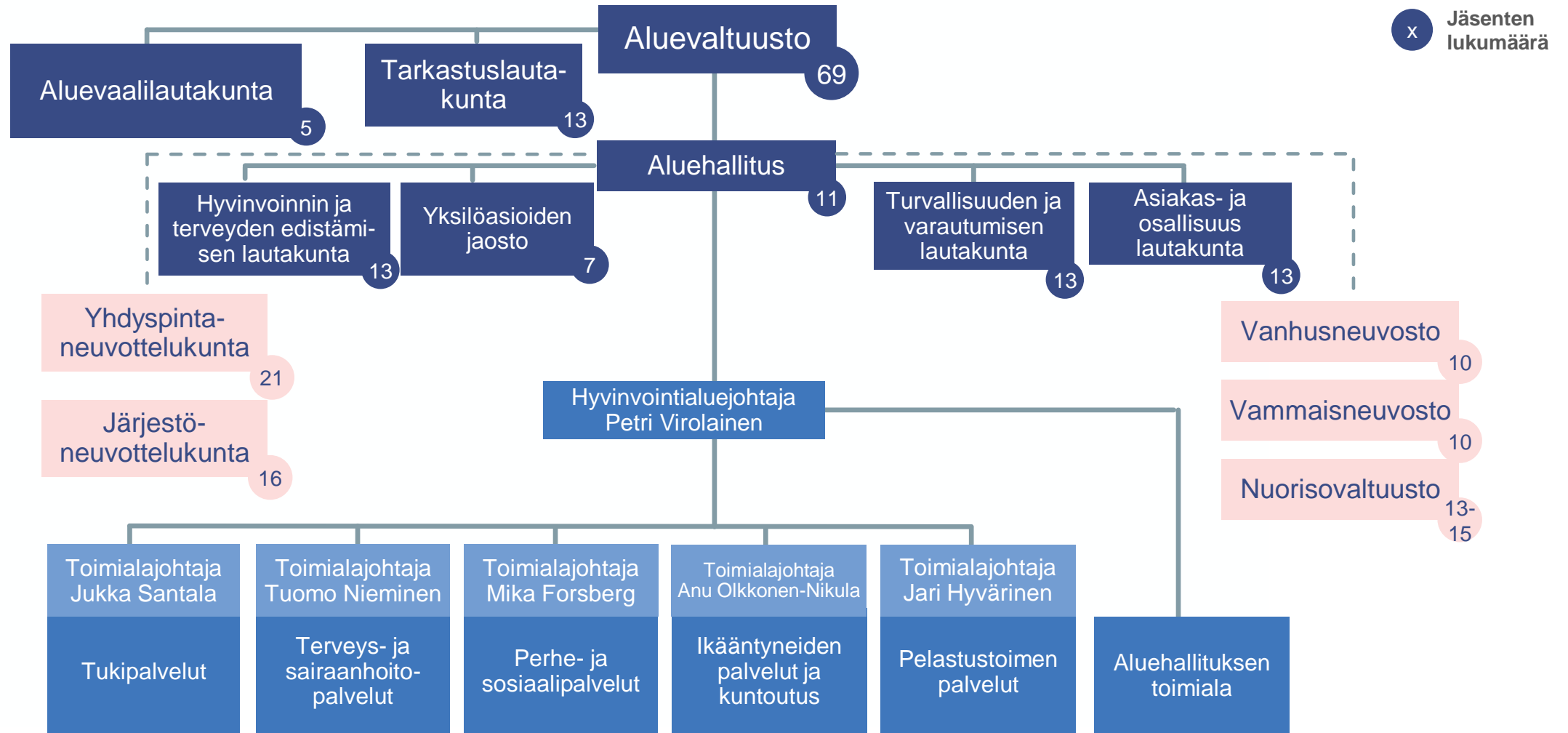
Järjestämisvastuu
1.1.2023 alkaen



Oma budjetti, rahoitus suurelta osin valtiolta



Päijät-Hämeen hyvinvointialue





Arvomme

Luottamus Rohkeus Välittäminen Oikeudenmukaisuus

Tehtävämme

Tuemme päijät-hämäläisten hyvinvointia ja järjestämme laadukkaat palvelut vastuullisesti ja joustavasti

Päämäärämme

Hyvinvoivat asukkaat turvallisessa, elinvoimaisessa ja uudistuvassa Päijät-Hämeessä

Keskeiset tavoitteemme

Vaikuttavat, kustannustehokkaat ja saavutettavat palvelut sekä erinomainen asiakaskokemus

Luottamuksen avulla rakennettu, sujuva yhteistyö alueen kuntien, yhteisöjen ja valtionhallinnon kanssa – asukkaiden parhaaksi

Saavutettu asema alan parhaana julkisena työpaikkana

Asiointi on sujuvaa ja asiakkaita ohjataan sekä tuetaan erinomaisesti

Integroidut, kustannustehokkaat palvelut ovat hyvin saatavissa ja saavutettavissa

Yhteistyötä ja asiakaskokemusta arvostetaan ja arvioidaan

Hallintomalli ja johtaminen toteuttavat tavoitteita

Alan paras julkinen työpaikka Suomessa tarjotaan Päijät-Hämeessä

Kokonaisturvallisuuden osaaminen on vahvaa ja siihen luotetaan

Strategiaan valitut päätavoitteet

**Vaikuttavat,
kustannustehokkaat ja
saavutettavat palvelut sekä
erinomainen
asiakaskokemus**

Edellytys: jatkettu palvelutuotannon rohkeaa uudistamista, laatua, turvallisuutta ja potilasturvallisuutta seurataan ja asiakas- ja työntekijäpalautetta hyödynnetään järjestelmällisesti.

Saavutettu asema alan parhaana julkisena työpaikkana

Edellytys: onnistuttu henkilöstön kanssa henkilöstöohjelman toimeenpanossa täysimääräisesti, korkea ja jatkuvasti kehittyvä ammattitaito, moniammatillisuus, työhyvinvointi ja johtaminen

Luottamuksen avulla rakennettu, sujuva yhteistyö alueen kuntien, yhteisöjen ja valtionhallinnon kanssa – asukkaiden parhaaksi

Edellytys: muodostettu maakunnallista ajattelua tukeva uusi aluedemokraattinen hallintomalli.



Toimintaympäristö ei ole helpoin, mutta Päijät-Häme on pärjännyt viime vuosina hyvin

1

Palvelutarve kasvaa ja muuttuu, sillä väestö ikääntyy ja sairastavuutta on paljon

2

Alueen taloudellinen tilanne haastaa palvelut ja niiden kehittämisen

3

Nyt ja tulevana vuosina tarvitaan vahvoja tekoja, joiden avulla henkilöstö riittäisi ja jaksaisi

4

Lainsäädäntö uudistuu paljon, se tuo uusia vaatimuksia ja muuttaa rahoitusta

5

Yhteiskunnan muutokset, kriisit ja haasteet heijastuvat myös Päijät-Hämeeseen

6

Päijät-Häme on maantieteellisesti aika pieni, mutta alueen kunnat ovat keskenään hyvin erilaisia



Lähtötulevaisuudessa ratkaistavia asioita



Henkilöstön saatavuus

Henkilöstön riittävyys ja jaksaminen useissa ammattiryhmissä on koko maan laajuinen ongelma, jota korona-aika on kärjistänyt. Tilanne näkyy myös Päijät-Hämeessä.



Rahoitus

Lainsäädännön vaatimukset ja rahoituksen riittävyys niiden täyttämiseen edellyttävät käytännössä jatkuvaa toiminnan kehittämistä sekä voimakastakin palvelujärjestelmän ja palvelujen kohdentamista voimavarojen pysyessä ennallaan vielä usean vuoden ajan.



Millaisista rahasummista puhutaan?

939 M € | Toimintakulut

22 M € | Rahoituserät ja poistot

835 M € | Valtion rahoitus

115 M € | Toimintatuotot





päijät  sote



Päijät-Hämeen
PELASTUSLAITOS