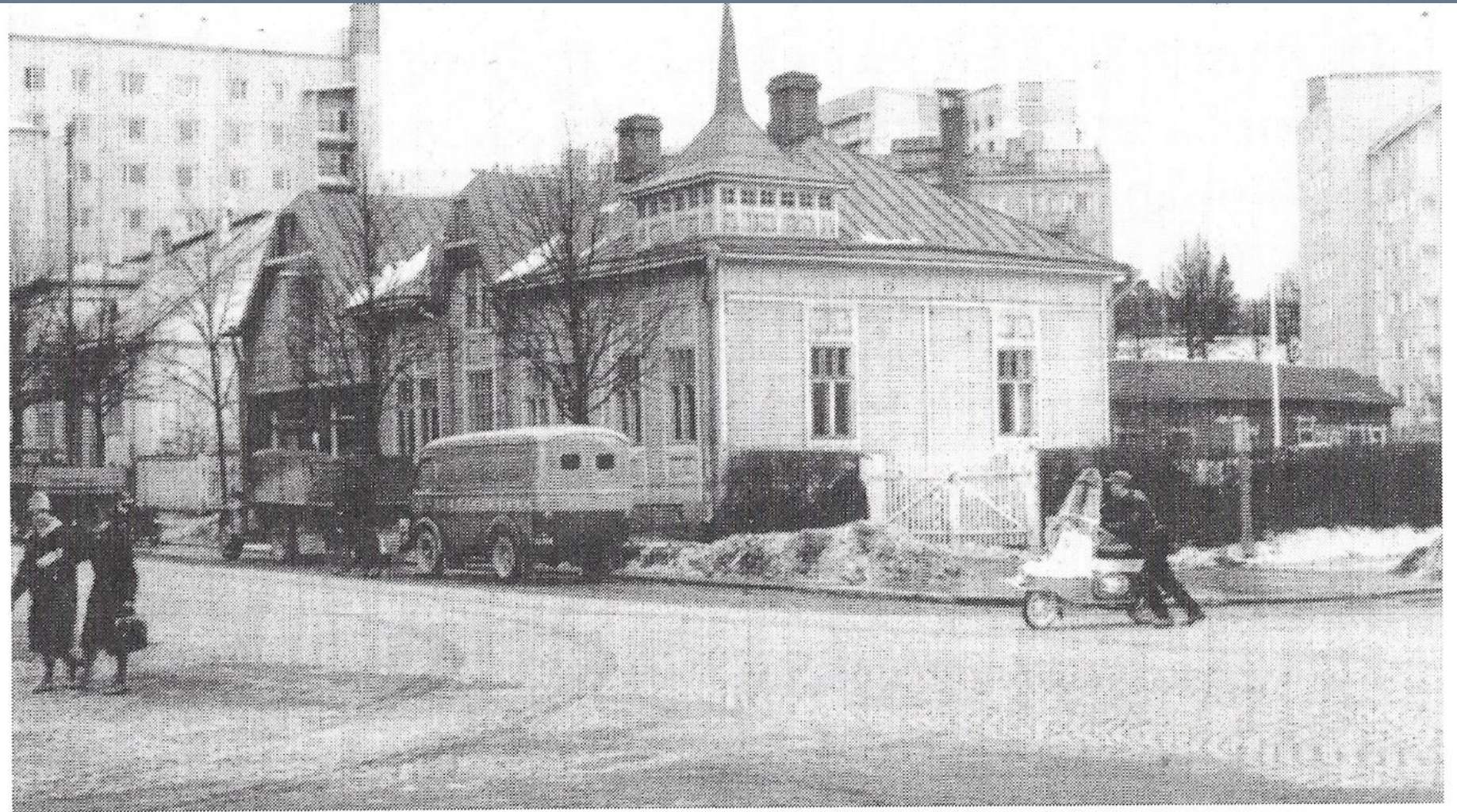




Jorma ja Märtha Sihvolan Säätiö sr

Jorma Korhonen
16.11.2023

Jorma ja Märtha Sihvolan Säätiö sr



Sihvolan sekatavarakauppa Vesijärvenkatu 32:ssa.

Jorma ja Märtha Sihvolan Säätiö sr

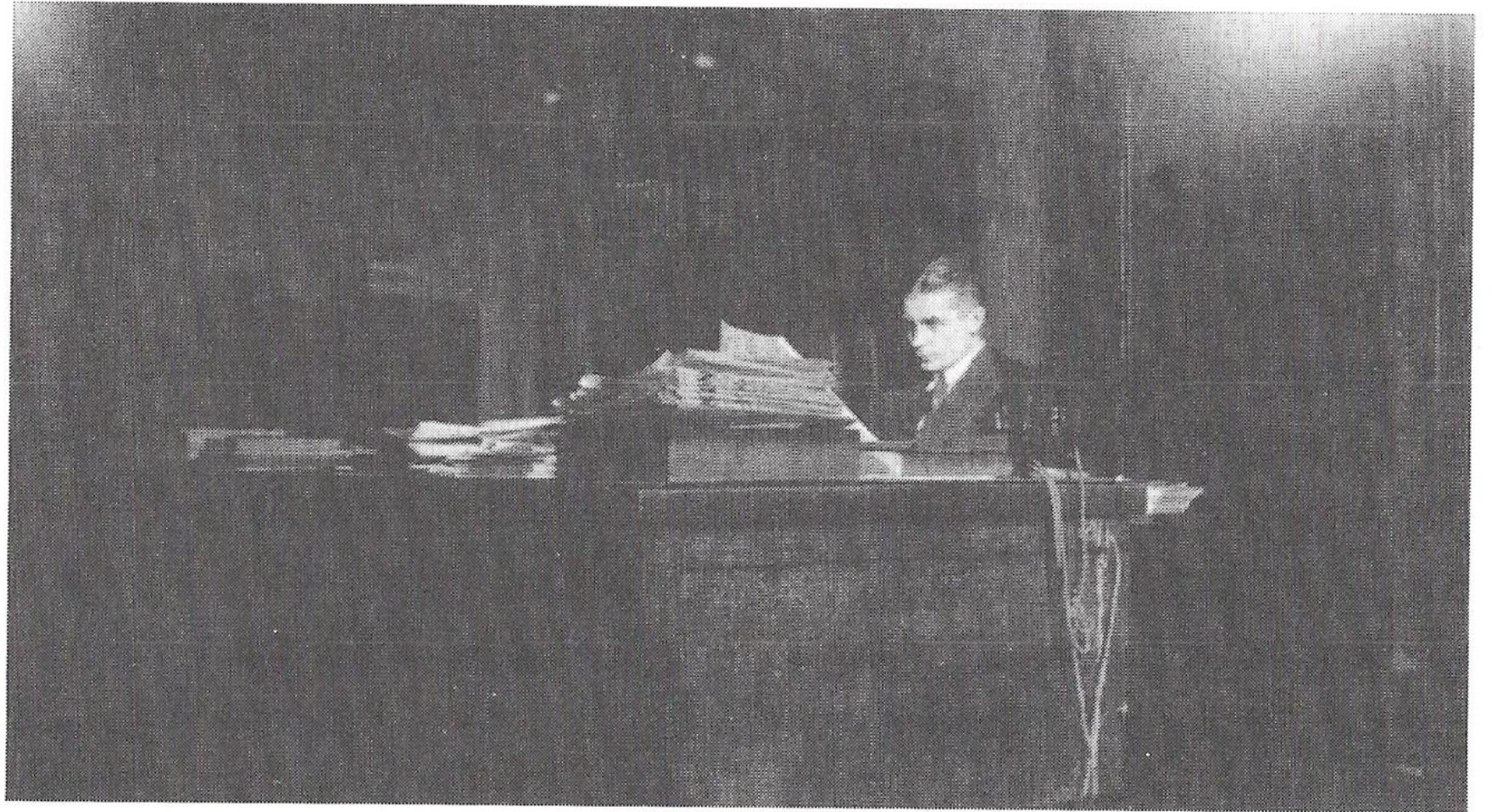


Jorma ja Märtha Sihvolan Säätiö sr



Sormikkaita kudottiin vuoden 1940 olympialaisiin, jotka peruttiin sodan takia.

Jorma ja Märtha Sihvolan Säätiö sr



Suomen lehdet ovat saapuneet.

ESS 30.3.2006

TA VIIKKO 13

Tänään

Nimipäivät:

Usko, Tage, Guy
Ortodoksiset nimet: Johannes, Juhani, Juha
Huomenna: Irma, Irmeli, Irmelin

Aurinko:

Aurinko nousee tänään Lahdessa klo 6.48 ja laskee klo 19.57
Pimeä alkaa klo 20.41 ja päättyy klo 6.0

MERKKIPÄIVÄT

Juttukaveri aina matkalle kokemuksia jakamaan

95 Kahvin pinta ei väreile, kun **Jorma Sihvola** tarttuu kahvikuppiinsa. Nyt kun hän on muun muassa purjehtinut maailman ympäri yhdeksän kertaa ja nähnyt yli 80 valtiota, perustanut säätiön ja kotimuseon, lahjoittanut maakunta-arkistoon kahdeksan hyllymetriä valokuvia, karttoja ja matkapäiväkirjoja, toiminut diplomaattina Yhdysvalloissa 11 vuotta, hankkinut Lahteen ensimmäiset jäätelökoneet ja lanseerannut baari-nimen, ollut avioitossa reilut 60 vuotta kaksine lapsineen, elänyt kaikkiaan jo 95 vuotta ja lisäksi vielä lounastanut Miss Universumin Armi Kuuselan kanssa Filippiineillä, voi hän jo vähän vetää henkeä kahvikupin ääressä.

– Olen liikkuva. 85-vuotiaaksi asti harrastin luistelua, mutta nyt ikä alkaa painaa. Kävelyllä käyn kerran päivässä ja rotareissa viikoittain. Ja kunhan lumet sulavat, mennään mökille, Sihvola sanoo.

Kokenut matkamies antaa hyvän reseptin: ota aina puoliso tai muu juttukaveri mukaan matkalle, silloin on joku, jonka kanssa muistella ja jakaa kokemukset.

– Eivät ne oikein muita jaksakaan kiinnostaa.

Kahteenkymmeneen vuoteen on ensimmäinen kerta, kun hän ei matkusta. Hänen askeleensa ovat luonnollisesti hidastuneet, mutta ajatus kirmaa vielä varsan jaloin. Ystäväpiiri alkoi harveta jo sodan aikana.

Lehdet taloussiiveneen ovat tärkeä osa Sihvolan päivärutiineja. Televisiosta hän avaa lähinnä uutisten ja englantilaissarjan Pokka pitää ajaksi.

Vuonna 2000 Sihvola perusti puolisonsa Märthan kanssa omaa nimeään kantavan säätiön, joka jakaa matkastipendejä Pohjois-Amerikkaan lähteille suomalaisille akateemisille. – Ehdot ovat olleet ehkä liian vaativat, Sihvola miettii.

– Meneillään on sääntöjen muutos, jotta avustuksia voivat hakea myös nuorisovaihto-oppilaat.

Sihvolan mielestä Lahti on maailman paras paikka palata matkalta takaisin.

– Kaiken kaikkiaan kaupunki on ollut hyvä asukkaalleen. Nykyajan nimiä en kuitenkaan enää tunne. Esimerkiksi aikanaan moottoriranta kertoi jo nimellään mitä siellä on. Nyt harmittaa, kun esimerkiksi vanha laivaranta on Ankkuri.

– Pikkupoikana myös mietittiin minne mennä ongelle. Möljään vai aallopille? Möljä-nimitys on kadonnut kokonaan. Sillä tarkoitettiin Niemensatamaa, jossa Loviisan pääsi pysähtyä ja otti halkokuorman peräinsä.

Sihvolan kesämökillä Isosaareissa jatkaa elämäänsä pala heidän vanhaa liikekiinteistöään Vesijärvenkadun ja Kulmakadun kulmassa.

– Meillä oli hedelmäpuutarha ja harrastuksiini kuului myös pionien kasvatusta. Kun tontti myytiin, kaivoin juurakot ylös ja vein ne mökille. Ne menestyvät oikein hyvin, hän sanoo. Kehystetty valokuva pöydällä vahvistaa asian todeksi.

Sihvolan pariskunnalla on kunnioitettavan mittainen yhteinen elämä. Vaimo Märtha sanoo olevansa ei-hiljainen osapuoli.

– Kun kysyn jotain Jormalta saamatta vastausta, pyydän häntä kirjoittamaan kirjeen ja panemaan sen postin asian valmiiksi mietittyään. Minusta on hauskaa saada postia!

Pariskunnan ensi kohtaaminen oli ennustettavissa.

– Olin töissä ulkoministeriossa, ja ennustaja ilmoitti tulevan aviomie-



Jorma Sihvola, huomenna 95 vuotta.

heni ilmestyvän työpaikalleni. Näin Jorman ensimmäisenä, ja ajattelin, että se on sitten varmaan tuo mies, Märtha iskee silmää.

Ja niin olikin.

Kalle Kivekäs

» Jorma Sihvola

– Syntynyt 31.3.1911.

– Liikemiesten kauppaopisto, lisäksi opintoja Ruotsissa ja Englannissa.

– Työskennellyt 1930–40 -luvuilla ulkoasianministeriön ja New Yorkin pääkonsulinviraston palveluksessa. Takaisin Lahteen 1950.

– Isän, kauppias J. G. Sihvolan 1905 perustama kauppa muutti 1932 Vesijärvenkadun ja Kulmakadun risteykseen. Tilalle perustettiin vuonna 1951 Lahden ensimmäinen amerikkalaistyylinen jäätelöbaari, Sihvolan Baari.

– Lahjoittanut Hämeenlinnan maakunta-arkistoon mm. valokuvia, karttoja ja matkapäiväkirjoja. Perustanut myös kotimuseon.

– Rotaryn lähellä sydäntä, kiertänyt maapallon yhdeksän kertaa.

– Jorma ja Märtha Sihvola perustivat vuonna 2000 omaa nimeään kantavan säätiön, joka jakaa matkastipendejä Pohjois-Amerikkaan akateemisen loppitutkinnon suorittaneille.

– Merkkipäivänään matkoilla.

Rotary





Uusi säätiö jakaa matkastipendejä Pohjois-Amerikkaan

LAHTI
KIRSI YLÄ-VITELI

Salpausselän Rotaryklubin hallinnoima Jorma ja Märtha Sihvolan säätiö julkistettiin maanantaina. Säätiön peruspääomaksi ovat lahtelaiset Jorma ja Märtha Sihvola lahjoittaneet kaksi miljoonaa markkaa. Lahjoitus koostuu pankkitalletuksesta, arvopapereista ja pörssi-sakkeista.

Säätiö myöntää akateemisen loppututkinnon suorittaneille matkastipendejä Yhdysvaltoihin ja Kanadaan. Stipendi kattaa yhden edestakaisen lentolipun jompaankumpaan maahan.

Tuen edellytyksenä kutsu

Tuen edellytyksenä on, että hakija on saanut kutsun opiskelua tai tutkimustyötä varten yhdysvaltalaisesta tai kanadalaisesta yliopistosta tai tutkimuslaitoksesta.

Varsinainen säätiön perustamisidea lähti liikkeelle noin kymmenen vuotta sitten, kun amerikkalaisessa rotaryklubin lehdessä esiteltiin vastaavan tyyppinen matkakustannuksissa avustava säätiö.

Elämäkokemukset vaikuttavat

Sihvolat haluavat tukea nimenomaan Pohjois-

Amerikkaan suuntautuvia matkoja, koska molemmat ovat asuneet siellä.

Jorma Sihvolan mielestä kaksi miljoonaa markkaa ei ole riittävä summa, jos sitä voi hakea kaikkialta Suomesta.

Tukia voivatkin hakea vain Lahden, Hollolan, Asikkalan tai Padasjoen luokloissa loppututkinnon suorittaneet.

Jorma Sihvola valitsi paikkakunnat tunneperäisistä syistä. Hänen vanhempansa ovat aikansa vaikuttaneet näillä paikkakunnilla.

kustaminen on lähellä Märtha ja Jorma Sihvolan säätiö.

Jorma ja Märtha Sihvolan Säätiö sr

Perustaminen

- Säätiön perustajat ovat Jorma Sihvola (1911-2008) ja Märtha Sihvola (1918-2013)
- Säädekirja allekirjoitettiin 20.4.2000. Patentti- ja rekisterihallitus vahvisti säännöt ja antoi perustamisluvan 2.5.2000; säätiörekisteriin merkintä 2.6.2000.
- Sihvolat lahjoittivat peruspääomaksi 336 375, 85 € (2 milj. Mk) arvopapereina ja talletuksina.

Säätiön tarkoitus

- Säätiön tarkoituksena on tukea Lahden, Hollolan, Asikkalan ja Padasjoen lukioissa ylioppilastutkinnon tai muun korkeakouluopintoihin oikeuttavan opintosuorituksen saavuttaneiden ja myöhemmin vähintään alemman korkea-asteen tutkinnon suorittaneiden jatko-opintoja ja tutkimustyötä ulkomaisissa yliopistoissa, korkeakouluissa ja tutkimuslaitoksissa sekä osallistumista ulkomaisten tutkimuslaitosten tutkimusprojekteihin.

Apurahoina jaetaan korkeintaan 90 % kunkin tilikauden aikana saaduista tuotoista.

Jorma ja Märtha Sihvolan Säätiö sr

Jorma ja Märtha Sihvola olivat testamentissaan määränneet Hollolan Isosaarella sijaitsevat Ainola ja Ainolantie nimiset kiinteistöt täysin omistusoikeuksin säätiön omistukseen. Testamentilla oli määrätty myös kiinteistöjen kunnossapitoon ja hoitoon osoitettu kunnossapitorahasto 168.187 €.

Sihvoloiden lapsilla Juhanilla ja Pamelalla on elinikäinen hallinta- ja käyttöoikeus Ainolaan.

Ainola on kesäasuntokiinteistö maapinta-alaltaan 7250 m² ja vesipinta-alaltaan 1750 m². Vesijärven rantaa on n. 190 m. Ainolantie on kiinteistölle johtava tiealue 50 x 3,6 m. Kiinteistöllä on vv. 1918-19 rakennettu puurakenteinen kesäasunto ”pitsihuvila”, pinta-alaltaan 2 kerroksessa yhteensä 250 m². Kiinteistöön liittyy myöhemmin rakennettu piianhuone. Tontilla on lisäksi leikkimökki, rantasauna ja puuvaja.

Säätiö on suorittanut Ainolassa kuntotarkastuksen päivityksen 2014 sekä hankkinut hinta-arvion. Käyväksi hinnaksi on arvioitu 500.000 euroa, mikä on myös kiinteistöjen tasearvo.

Ainolassa on tehty peruskorjauksia vuodesta 2015 lähtien. Korjaus- ja kunnossapitotoimiin on käytetty tähän mennessä n. 125.000 €.

Jorma ja Märtha Sihvolan Säätiö sr

Säätiön asioita hoitaa ja sitä edustaa hallitus, johon kuuluu kolme jäsentä, kaikki jonkin Lahdessa toimivan rotaryklubin jäseniä.

Hallituksen jäsenet:

Eero Tuominen	puheenjohtaja	2000 - 30.6.2006
	jäsen	2000 - 30.6.2008
Jaakko Marttila	jäsen	2000 - 30.6.2014
	puheenjohtaja	2006 - 30.6.2014
Marja-Liisa Starckjohann	jäsen	2000 -
Jorma Korhonen	jäsen	2008-
	puheenjohtaja	2014 -
Erkko Koskela	jäsen	2014-

Jorma ja Märtha Sihvolan Säätiö sr

Marja-Liisa Starckjohann on hoitanut perustamisen, sääntöasiat, viranomaisyhteydet. Hän toimii säätiön sihteerinä.

Jaakko Marttila hoiti apuraha- asiat ja varojen sijoittamisen, kunnes Jorma Korhonen aloitti varojen hoitamisen 2008.

Erkko Koskela hoitaa apurahoihin liittyvät asiat.

Hallituksen jäsenille ei makseta palkkioita.

Säätiön tilintarkastajana toimii HT Alpo Salonen 2023-. Tilintarkastajina ovat toimineet HT Pekka Vastamäki 2000- 2022 ja Timo Setälä 2000- 2011. Nykyisen säännösten mukaan säätiöllä on yksi tilintarkastaja ja hänellä on varamies.

Jorma ja Märtha Sihvolan Säätiö sr

Jorma ja Märtha Sihvolan säätiö				<u>JK 17.10.2023</u>
Tilikausi	Jaetut apurahat		Apurahat yhteensä	Kumulat. yhteensä
	Hakijamäärä	Saajat		
2000	0	0	0	0
2001	9	2	3229	3229
2002	0	0	0	3229
2003	2	2	3200	6429
2004	0	0	0	6429
2005	0	0	0	6429
2006	3	2	4000	10429
2007	7	2	5000	15429
2008	9	6	12000	27429
2009	5	4	5500	32929
2010	5	5	10450	43379
2011	4	4	10500	53879
2012	11	7	10000	63879
2013	8	6	10000	73879
2014	17	5	10000	83879
2015	9	5	11700	95579
2016	10	3	14600	110179
2017	13	6	25300	135479
2018	15	11	37000	172479
2019	9	6	18800	191279
2020	8	5	18500	209779
2021	1	1	4000	213779
2022	7	4	12300	226079
2023	9	6	23117	249196
Yhteensä	161	92	249196	

Jorma ja Märtha Sihvolan Säätiö sr

Apurahojen saajia, tutkimus- ja opintoaiheita vuosilta 2022 ja 2023

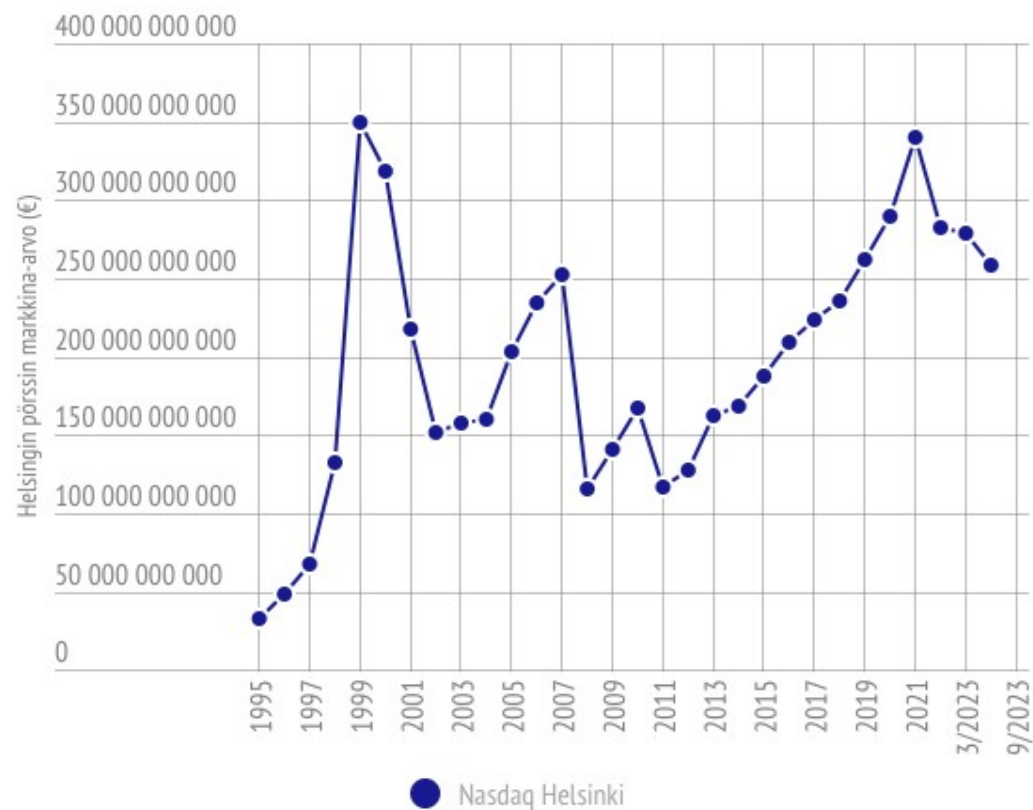
Nimi	Myönnetty	Opiskelupaikka	Opintoala	Taso	Tutkimusaihe
Ville Virtanen	5867	Orleans	Geotieteet	tohtori	raaka-aineet, magma
Elina Jokiranta-Olkinieniemi	4500	Oulu / Calgary	Lääketiede	tohtori	neuropsykiatriset häiriöt
Kristina Mentula	5000	New York	Oikeustiede	maisteri	yritysoikeus
Tessa Tähtinen	4000	Bologna	Oikeustiede	maisteri	
Minttu Laukkanen	2000	Nantes	Tekniikka	tohtori	kiertotalous
Roosa Haimila	1750	Coventry	Uskonto	tohtori	sekulaarit maailmankuvat
	23117				

Nimi	Myönnetty	Opiskelupaikka	Opintoala	Taso	Tutkimusaihe					
Kettunen Milla	2000	Budapest	Muotoilu	Maisteri	Merinovillan käyttö taiteessa ja tuotemuotoilussa					
Virtanen Ville	2500	SEMECRET	Geotieteet	Väitöskirja	Kriittisten raaka-aineiden vastuullinen käyttö					
Rissanen Marjo	3800	Tutkijavierailut	Terveystieteet	Väitöskirja	Terveystieteiden tutkimus					
Rautiainen Timo	5000	Columbia, US	Oikeustieteet	LLM	LLM					
Elina Salminen	4000	Oxford	Molekyylibiologia	Väitöskirja						
	17300									

Jorma ja Märtha Sihvolan Säätiö sr

<u>Jorma ja Märtha Sihvolan Säätiö sr</u>		10.11.2023
<u>Varojen kehitys 2000 - 2023</u>		
Peruspääoma 2 000 000 mk vuonna 2000		336376
-Apurahat 2000-2023	249196	
-Toimintakulut 2000-2023 n. 3200/vuosi	73600	
Yhteensä	322796	
<u>Jorma ja Märtha Sihvolan Säätiö sr</u>	<u>Finanssivarat</u>	10.11.2023
<u>Varsinainen toiminta</u>		
OP osakkeet ja osuudet	392898	
Op tuotto- ja yritystili	65424	
<u>Varsinainen toiminta yhteensä</u>	458322	<u>458322</u>
<u>Ainolan omakatteinen rahasto</u>		
OP osakkeet ja osuudet	39601	
OP tuottotili	52445	
<u>Ainolan ylläpitorahasto yhteensä</u>	92046	<u>92046</u>
<u>Finanssivarat yhteensä</u>		<u>550368</u>
<u>Ainolan Kiinteistöt tasearvo</u>		500000
<u>Säätiön varat yhteensä 10.11.2023</u>		<u>1050368</u>

Nasdaq Helsinki markkina-arvo



Lähde: Nasdaq Helsinki ja Pörssisäätiö

Nasdaq Helsinki – yleisindeksin kehitys

Graafissa on esitettyä Helsingin pörssin yleisindeksin (OMXHPI) kehitys.



Jorma ja Märtha Sihvolan Säätiö sr



Jorma ja Märtha Sihvolan Säätiö sr



Jorma ja Märtha Sihvolan Säätiö sr



Jorma ja Märtha Sihvolan Säätiö sr



Jorma ja Märtha Sihvolan Säätiö sr



Sääntömuutoksia 2019

- Hakuedellytykset on päivitetty vastaamaan nykyisiä opintopolkuja.
- Hallituksen jäsenyyden edellytyksiä muutettiin siten, että valittavan tulee olla jonkin Lahden alueen rotaryklubin jäsen.
- Hallituksen jäsenten valintamenettelyä muutettiin siten, että Lahti- Salpausselkä Rotaryklubin hallitus toimii nimitysvaliokuntana, joka tekee esityksen nimitettävistä hallituksen jäsenistä Säätiön hallitukselle, joka suorittaa jäsenten valinnan Säätiön hallitukseen.
- Säätiön nimenkirjoitusoikeus muutettiin siten, että Säätiön nimen kirjoittavat hallituksen puheenjohtaja yksin tai kaksi hallituksen jäsentä yhdessä.
- Tilinpäätöksen ja toimintakertomuksen toimitettava tilintarkastajalle 30.9. mennessä.