

Kuusankosken Rotaryklubi
Kotka 21.03.2024



ShelterBox

katsaus järjestöön ja
avustustyöhön



ShelterBox



ShelterBox “ettei yksikään jäisi ilman suojaa” kehitys

Perustettu Millenium –Rotaryprojektina Cornwallissa, Englannissa

vuonna

Opettavimmat avustuskohteet

Valtava vapaaehtoistyön koetinkivi ja motivaattori **Tapaninpäivän tsunami**

vuonna 2005

Suurin siihen astinen **Haitin maanjäristyksen** kodittomiksi jättämät

vuonna 2010

tähän myös ensimmäinen merkittävä Suomen rotarien osallistuminen

ShelterBox tuki ry (**ShelterBox Finland**) perustetaan

vuonna 2013

COVID-19 aika:

2020 – 2021

yhteistyömallit kohdemaissa pysyvästi toimivien järjestöjen kanssa

rahtihaasteet, yhdenvertaisuus, **hiilijalanjälki**

luokitus kansainvälisesti **luotettavimpien avustusjärjestöjen** joukkoon

Toiminnan kattavuus

suojan ja kodin perustarvikkeita tähän mennessä **noin 100 maan katastrofeihin**

aktiivinen maayhdistys 15 maassa, pysyvä oma läsnäolo Filippiineillä

voimassa oleva parterisopimus ja jatkuva yhteys Rotary Internationalin kanssa

ShelterBox avustustavarat ja -työ

Perustamisen oleelliset ajatukset:

Suoja ja perustarvikkeet nopeasti luotettavasti kaikkein eniten tarvitseville vaikeisiin paikkoihin

Ratkaisu:

Ennalta pakattu ShelterBox omien ihmisten toimittamana itse varmistetuille tarvisijoille



Tehokkaammiksi kokoBoxin tarvevaihtoehdoiksi:
Suojatarvikkeita ja työkaluja sisältävä ShelterKit
tai soveltuva telttiä
sekä perustarvikkeita
tilanteittain arvioidun tarpeen mukaan
minimimäärällä muovia pakattuna
myös läheltä hankittuna tai hankittavana
oikea käyttö valmennettuna



Avustustarvikkeiden sopeuttaminen



Paikallinen hankinta
yhteistyöverkoston avulla



Myös pieni rahasumma
lisänä mahdollinen

Miten ShelterBox tuellanne saa aikaan muutoksen elinoloissa



ShelterBox and Rotary are project partners in international disaster Relief.
ShelterBox is a charity, independent of Rotary International and The Rotary Foundation. Charity No 1096479

TARPEEN TAUSTA

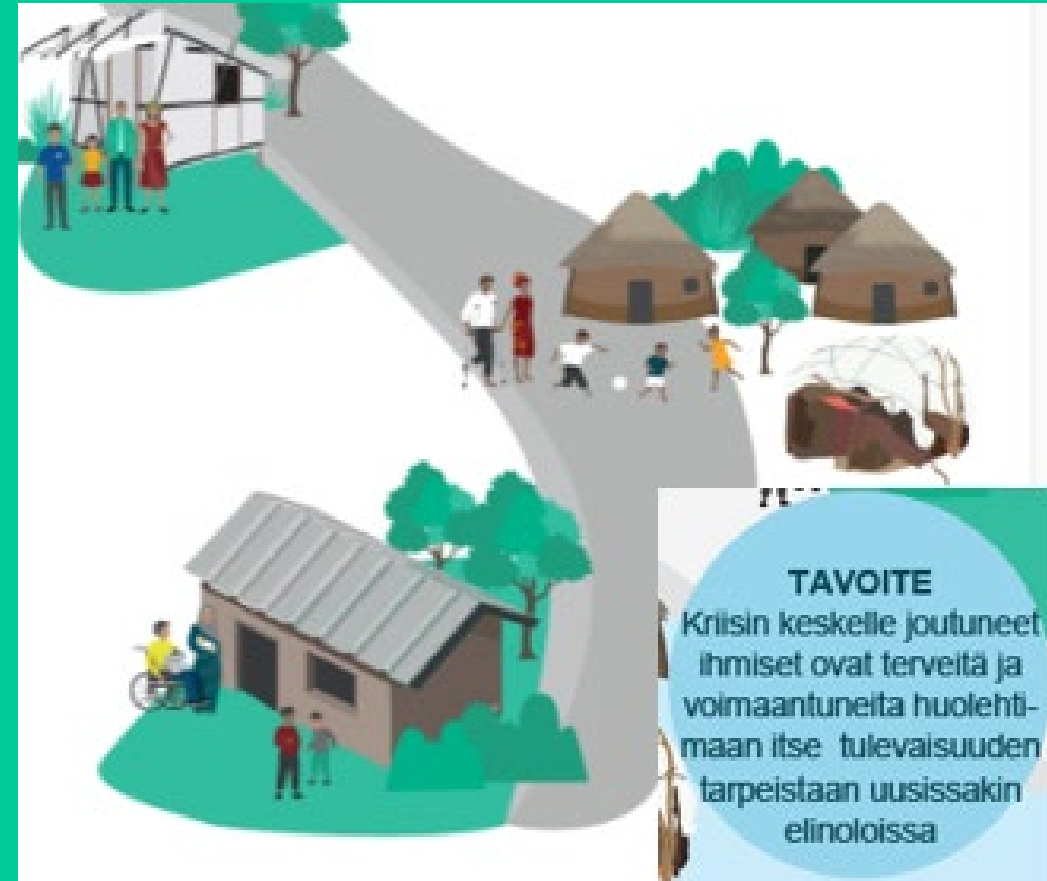
Alempaa suurempi määrä ihmisiä ei kykene kriisin jälkeen ratkaisemaan itse suojatarvettaan



ShelterBox on kuunnellut ja osallistanut avustettuja ihmisiä ja yhteisöjä tuellanne tehdyssä työssään. Yli 20 vuoden toiminnan aikana on kertynyt paljon kokemusta työstä ja tuloksista. Viime vuosien järjestelmällisemmän toimintaympäristön sekä havaittujen tulosten analyysien perusteella ShelterBox on kiteyttänyt ja täsmentänyt hätäsuojatoimittajan rooliaan humanitäärisen avun kentässä.

Sekä suojatta jääneiden oma auttamistyö, että asiantuntijatuki muille järjestöille tilapäisten suojien toimittamisessa on saattanut ihmiset kykeneviksi omiin jatkotoimiin.

Kaikki toimmemme tähtäävät siihen, että asiallisen suojan puutteeseen joutuneet ihmiset ja yhteisöt pystyisivät tuen jälkeen itse rakentamaan elinolonsa uudelleen.



TAVOITE

Kriisin keskelle joutuneet ihmiset ovat terveitä ja voimaantuneita huolehtimaan itse tulevaisuuden tarpeistaan uusissakin elinoloissa





Yksin ei voi onnistua... Partneriverkosto

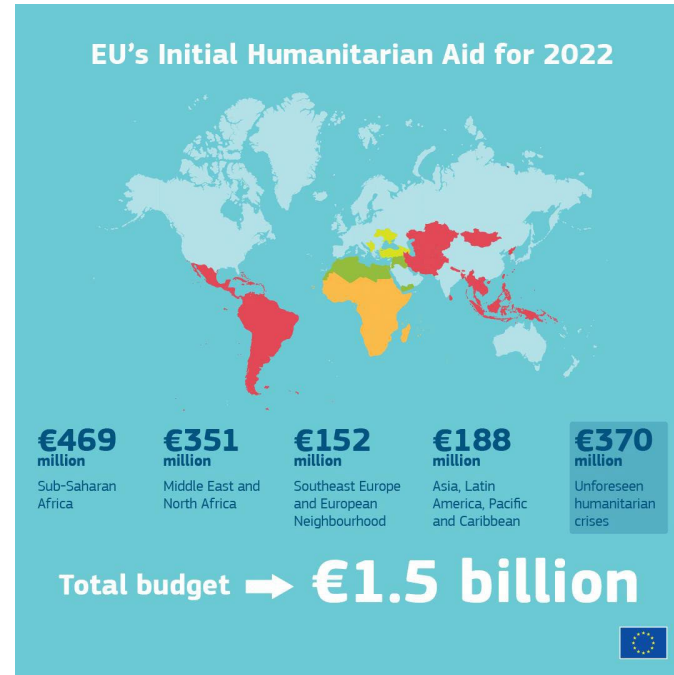


Paikalliset rotarit
Kansainväliset
kehitystyö- ja
avustusorganisaatiot
Paikalliset, organisoidut
kansalaisjärjestöt





Osana ECHO kokonaisuutta (European Civil Protection and Humanitarian Aid Operations)



Osana Shelter Cluster - avustusjärjestöryhmittymää

(koordinoijina kv. Punainen Risti ja YK:n pakolaisapu)

Mistä kotien menettämiset syntyvät:

Valtapyrkimykset

- uskontoon nojaavat ääriryhmät
- poliittiset ja taloudelliset intressit

Ilmastonmuutos

- lisääntyvät ääri-ilmiöt (tulvat, hirmumyrskyt,...) tuhoavat kyliä ja koteja tilapäisesti
- pitkäaikainen kuivuus pakottaa muuttamaan ja myös aiheuttaa taistelua/konflikteja elintilasta

“perinteiset” Luonnonkatastrofit

- maanjäristykset, tulivuorenpurkaukset



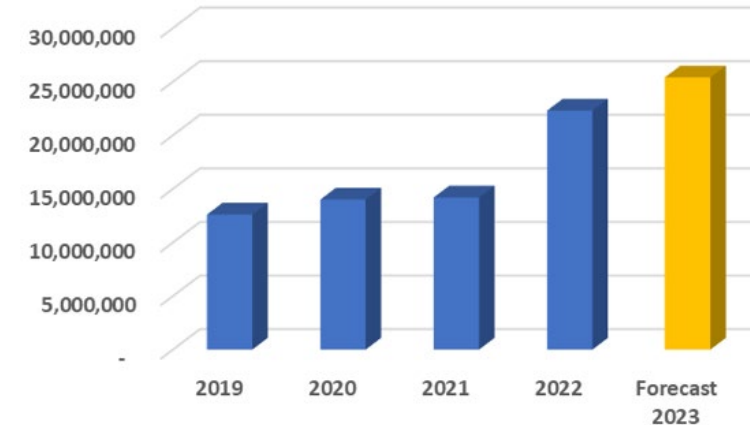
ShelterBox toimintamahdollisuudet

Runsaan 20 toimintavuoden aikana

- Tavoiteltu ja rakennettu mahdollisimman pitkälle vapaaehtoisuuteen ja **yhteistyöhön** nojaava, mutta ehdottoman **ammattitaitoinen** ja tehokas **suojan ja kodintarvikkeiden hätäapuorganisaatio**, oppiminen ja kotinsa menettäneiden ymmärtäminen perustana
- Toimintamalleja johdettu niin, että **vastuullisuus** (ympäristö, ihmiset), sekä **luotettavuus** ja **läpinäkyvyys** lahjoittajille ovat parhaassa kategoriassa

Em. ansiosta **taloudelliset toimintaedellytykset**

ovat lähes vuosi vuodelta parantuneet ja mahdollistaneet useamman ja useamman perheen auttamisen (vuonna 2023 noin 325.000 ihmistä)



Vuoden 2023 loppuun mennessä ShelterBox toimittanut

suojan ja kodin perustarvikkeita **yhteensä noin 520.000 kotitaloudelle / 2,8 milj ihmiselle** johon Suomesta on toimitettu lahjoitukset lähes 1.500 kotitaloudelle / 6.750 ihmiselle

Vuoden 2023 avustustyön yhteenveto

ShelterBox sai lahjoituksia ja käytti työhönsä ennätysmäärän, ja toimitti apua tarvitseville: noin 65.000 perhettä, eli noin 325.000 ihmistä



Kohdemaita oli 14, eri syitä yhdessä maassakin menetykseen:

- sään ääri-ilmiöt: Pakistan, Etiopia, Kamerun, Malawi, Libya, Syyria
- konfliktit: Ukraina, Burkina Faso, Mosambik, Etiopia, Syyria
- maanjäristys: Marokko, Turkki, Syyria
- monitaustainen kriisi: Tšad, Somalia, Jemen

ShelterBox apu oli “perinteistä” suojaa, turvaa ja perustarvikkeita, myös

- muutamissa kohteissa pieni käteissumma (Etiopia, Pakistan,...)
- useissa kohteissa erityistarvikkeita (Ukraina: kamiinoita ja polttopuita, Tšad: tukevarakenteisempia teltoja, ...)







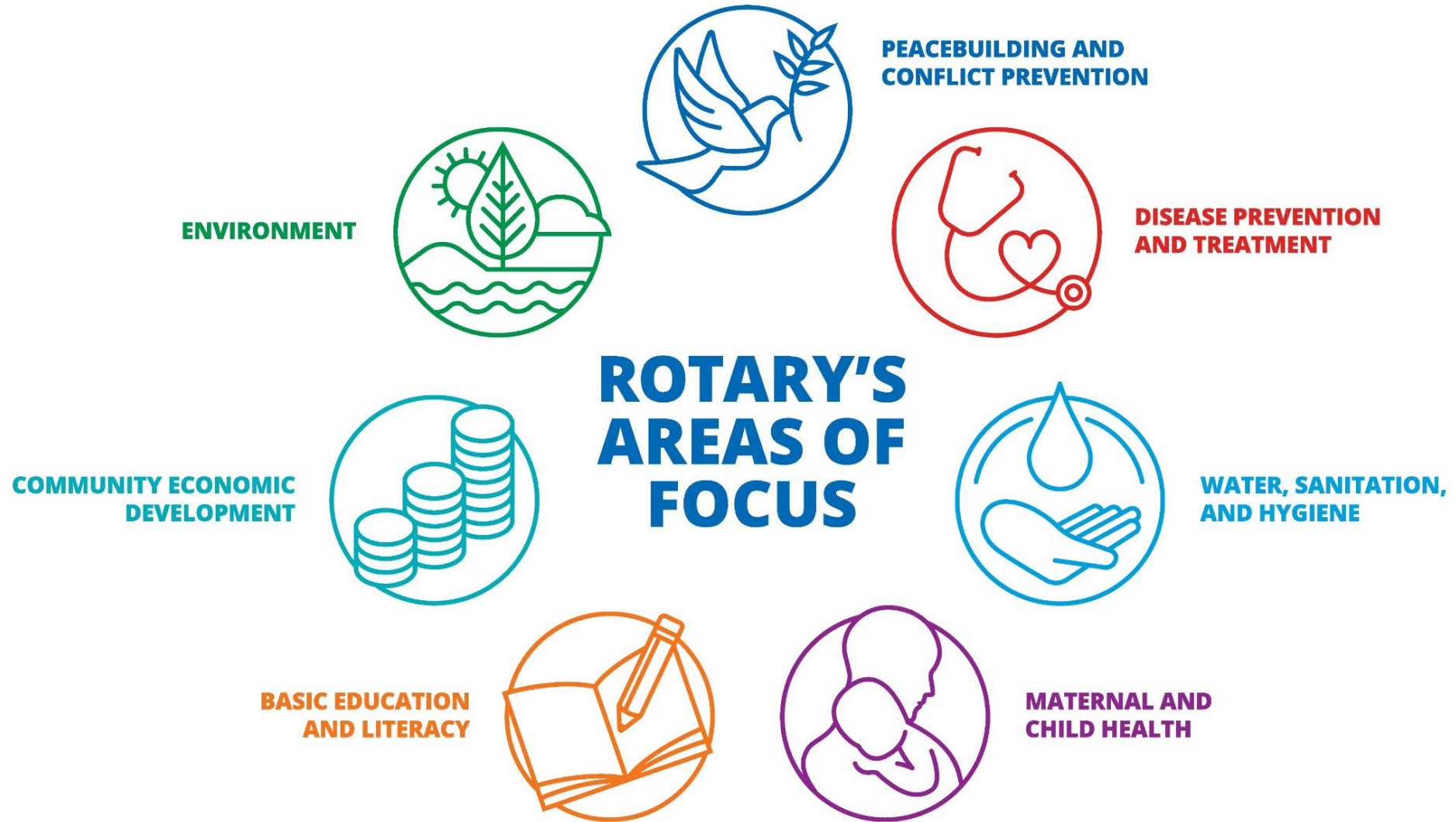
Kohteet helmikuussa 2024



ShelterBox

Rotary







Suurkiitos!

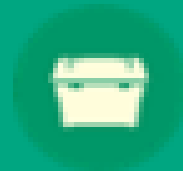
Ilman tukeanne emme voisi auttaa!

Rahankeräyslupa

RA/2022/34

Myöntäjä: Poliisihallitus

Alue: Manner-Suomi



ShelterBox

